



# LUMARÉ

VILAMOURA • ALGARVE



LUMARE

VILAMOURA • ALGARVE

VIVER COM DISTINÇÃO



CONCEITO



LOCALIZAÇÃO



EMPREENDIMENTO

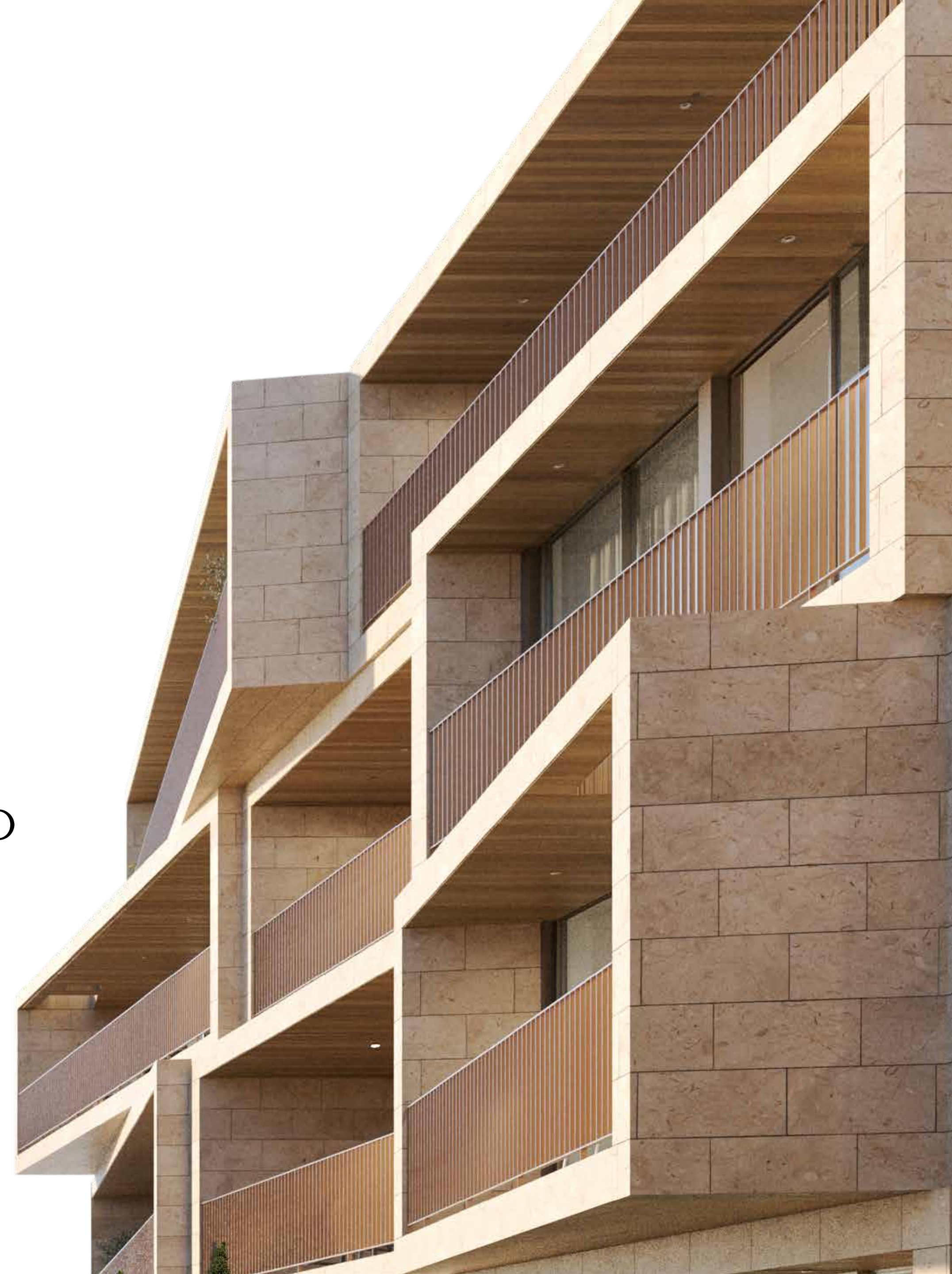


ACABAMENTOS



PROMOTOR IMOBILIÁRIO

VIVER COM DISTINÇÃO





# CONCEITO





## VIVER COM DISTINÇÃO

O Lumare foi concebido para incorporar todos os luxos da vida à beira-mar. Projetado com uma profunda apreciação pelo ambiente costeiro, a narrativa arquitetónica desenvolve-se com uma integração intencional da luz natural.

Aqui, as fachadas de vidro unem harmoniosamente os interiores elegantes com o deslumbrante panorama exterior. O mar assume um papel central, moldando não apenas a paisagem, mas também o conceito deste refúgio no litoral.

# ILUMINAR

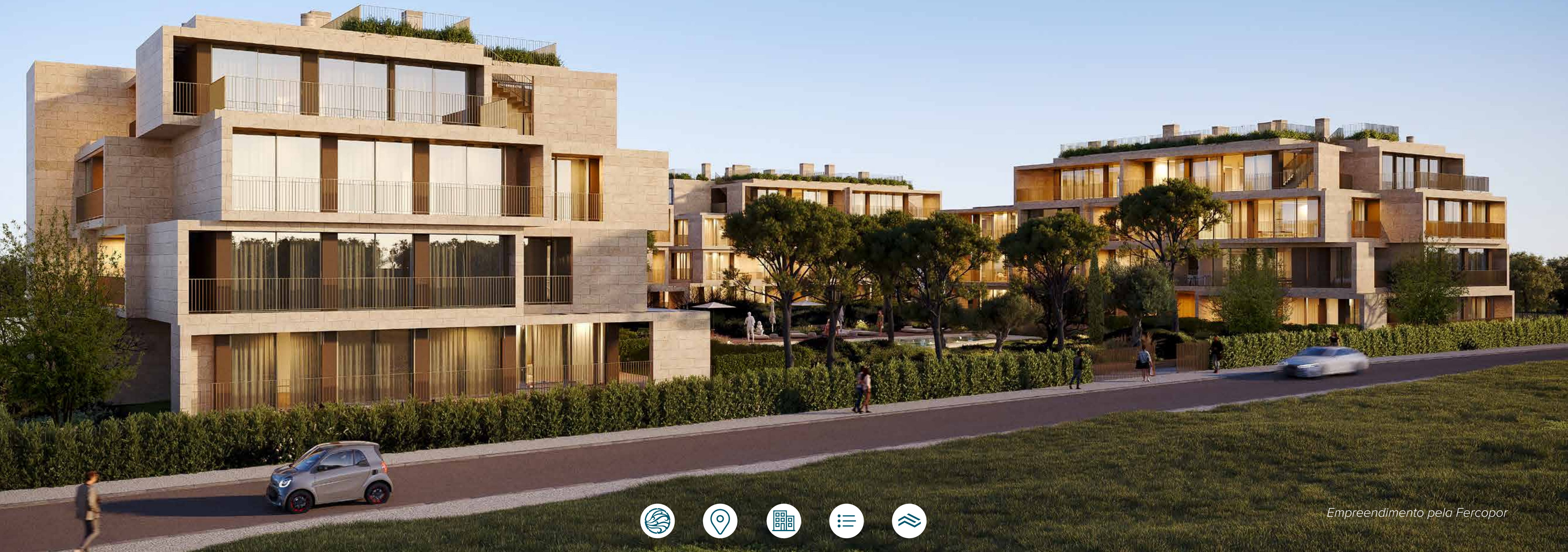
O empreendimento é caracterizado pela sua luminosidade, prometendo um espaço repleto de luz natural, onde o brilho ilumina cada canto, e onde materiais de origem natural o aproximam da natureza.

O Lumare incorpora a inovação com um design que exala sofisticação e elegância.





SINTA O SOL E A BRISA DO MAR



Empreendimento pela Fercopor

# A NOVA DEFINIÇÃO DE LUXO

Descubra a nova definição de luxo, onde a luz e o mar convergem em harmonia perto de uma serena reserva natural. O Lumare é definido pelos materiais da mais alta qualidade e pelas comodidades de luxo, trazendo um nível incomparável de distinção ao empreendimento. Mergulhe num estilo de vida onde cada detalhe é meticulosamente elaborado para melhorar a sua experiência de vida.

ÚNICO EM CADA  
DETALHE





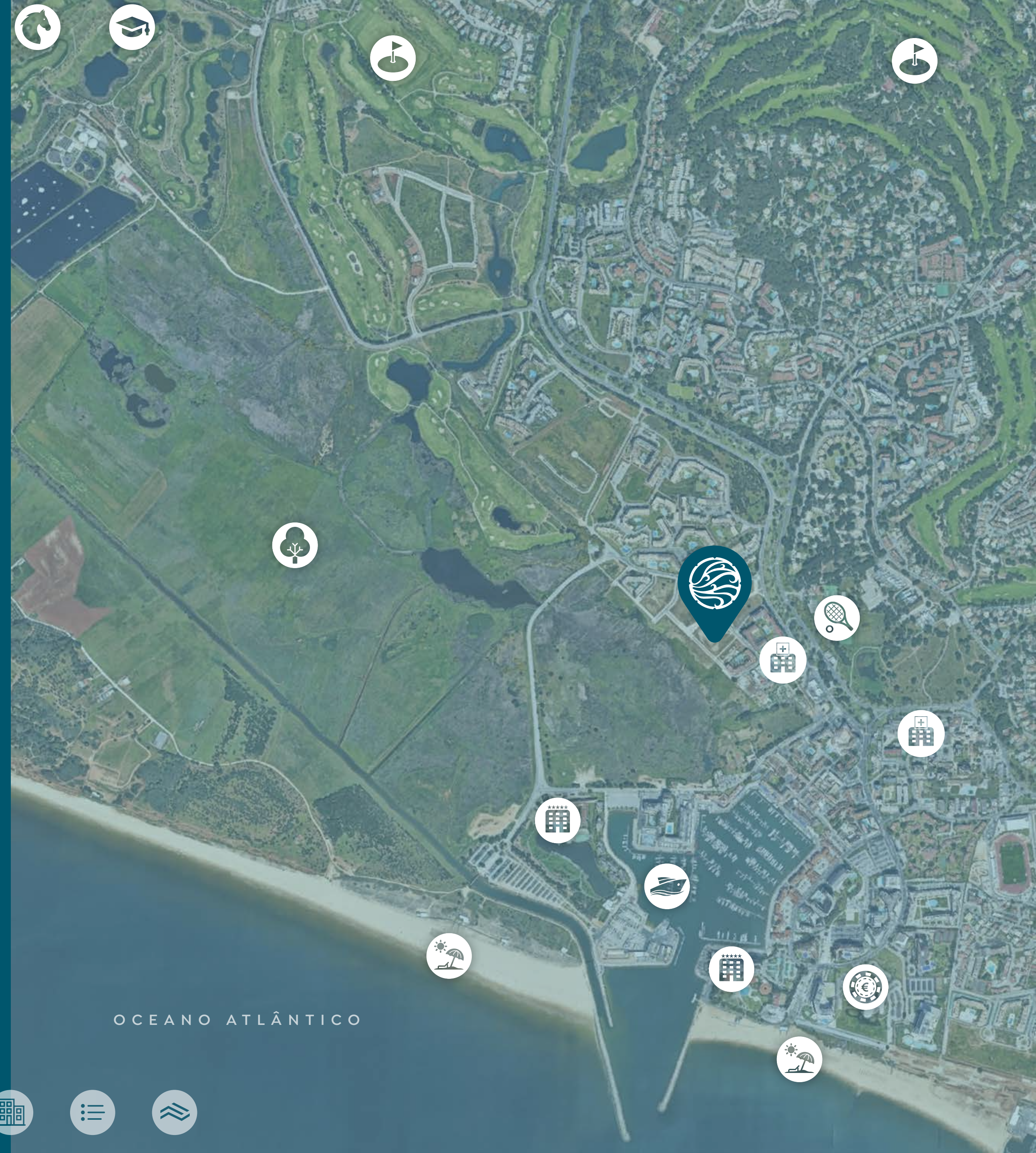
# LOCALIZAÇÃO

VILAMOURA

# UMA LOCALIZAÇÃO DE EXCELÊNCIA

Vilamoura é um destino privilegiado, conhecido pelo seu requinte e qualidade de vida, localizado a apenas 30 min. do Aeroporto de Faro. Com uma marina premiada, campos de golfe de classe mundial, praias deslumbrantes e uma ampla oferta de restaurantes e entretenimento, Vilamoura combina o charme do litoral com a sofisticação moderna. Ideal para quem procura uma vida de luxo, segurança e conforto, esta região oferece uma experiência incomparável.

- |   |  |   |   |   |
|---|--|---|---|---|
|  1.2 km<br>Marina de Vilamoura |  2 km<br>Praias Falésia / Vilamoura |  3.8/4.3 km<br>Campos de Golfe     |  1.4 km<br>Hotel de 5 Estrelas |  6.9 km<br>Centro Hípico       |
|  200 m<br>Reserva Natural      |  600 m<br>Academia de Tênis e Padel |  350 m/950 m<br>Clínica / Hospital |  1.9 km<br>Casino de Vilamoura |  7 km<br>Colégio Internacional |



OCEANO ATLÂNTICO

# VILAMOURA

No coração de Vilamoura encontra-se a sua recém-ampliada Marina internacional, com uma atmosfera cosmopolita vibrante e uma diversidade de desportos aquáticos.

A cidade apresenta um rico leque de restaurantes e uma variedade de atividades para famílias, desde parques aquáticos a passeios de barco.

Os entusiastas do desporto apreciam particularmente os cinco campos de golfe de campeonato, campos de ténis e padel e o centro hípico de renome internacional.

Para aqueles que procuram tranquilidade, Vilamoura oferece extensas instalações de bem-estar e spa, uma reserva natural pacífica e praias deslumbrantes.



MARINA COM 825  
ANCORADOUROS,  
DESPORTOS  
AQUÁTICOS, COMPRAS,  
RESTAURANTES E  
BARES.





# EMPREENDIMENTO



Com 20 anos de experiência internacional, João Vieira esteve envolvido em vários projetos na Europa, América do Norte e América do Sul. Viveu e trabalhou como arquiteto em cidades como Nova Iorque, Copenhaga, Oslo, Amesterdão, Roterdão, São Paulo e Lisboa.

O arquiteto é formado pela Faculdade de Arquitetura da Universidade Lusíada do Porto, e professor na Escola de Arquitetura e Design de Oslo no ano de 2007.

O Studio JV é um gabinete de arquitetura luso-brasileiro liderado por João Vieira, com uma equipa de 50 arquitetos, distribuídos em três escritórios, Lisboa, Recife e Roterdão, com mais de 150 projetos em desenvolvimento.

Enfatizam o design de qualidade que se harmoniza com a sua envolvente, bem como a sustentabilidade, para criar estruturas resilientes que perdurem no tempo. A sustentabilidade é um compromisso fundamental do Studio JV, que exige uma sensibilidade geral do projeto, desde a estrutura aos acabamentos, contando com soluções inovadoras e tecnológicas em todos os projetos.

O ARQUITETO

JOÃO VIEIRA

“O LUMARE É UM PROJETO ATEMPORAL, SOFISTICADO E ELEGANTE QUE EXPLORA OS DOIS ELEMENTOS MAIS VALIOSOS DO ALGARVE, A LUZ E O MAR.”



ARQUITETURA PAISAGISTA

# OH!LAND STUDIO

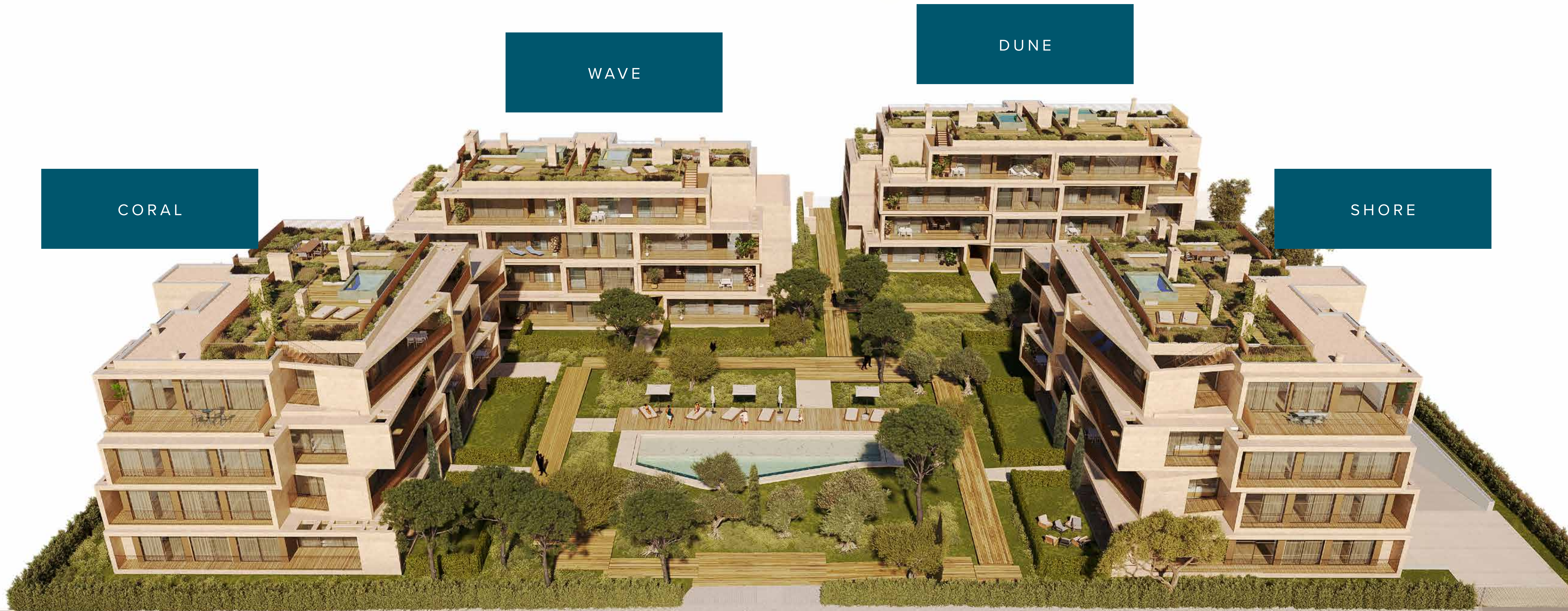
Premiada a nível nacional e europeu, a OH!LAND dedica-se a encontrar soluções ecológicas inovadoras para os desafios contemporâneos.

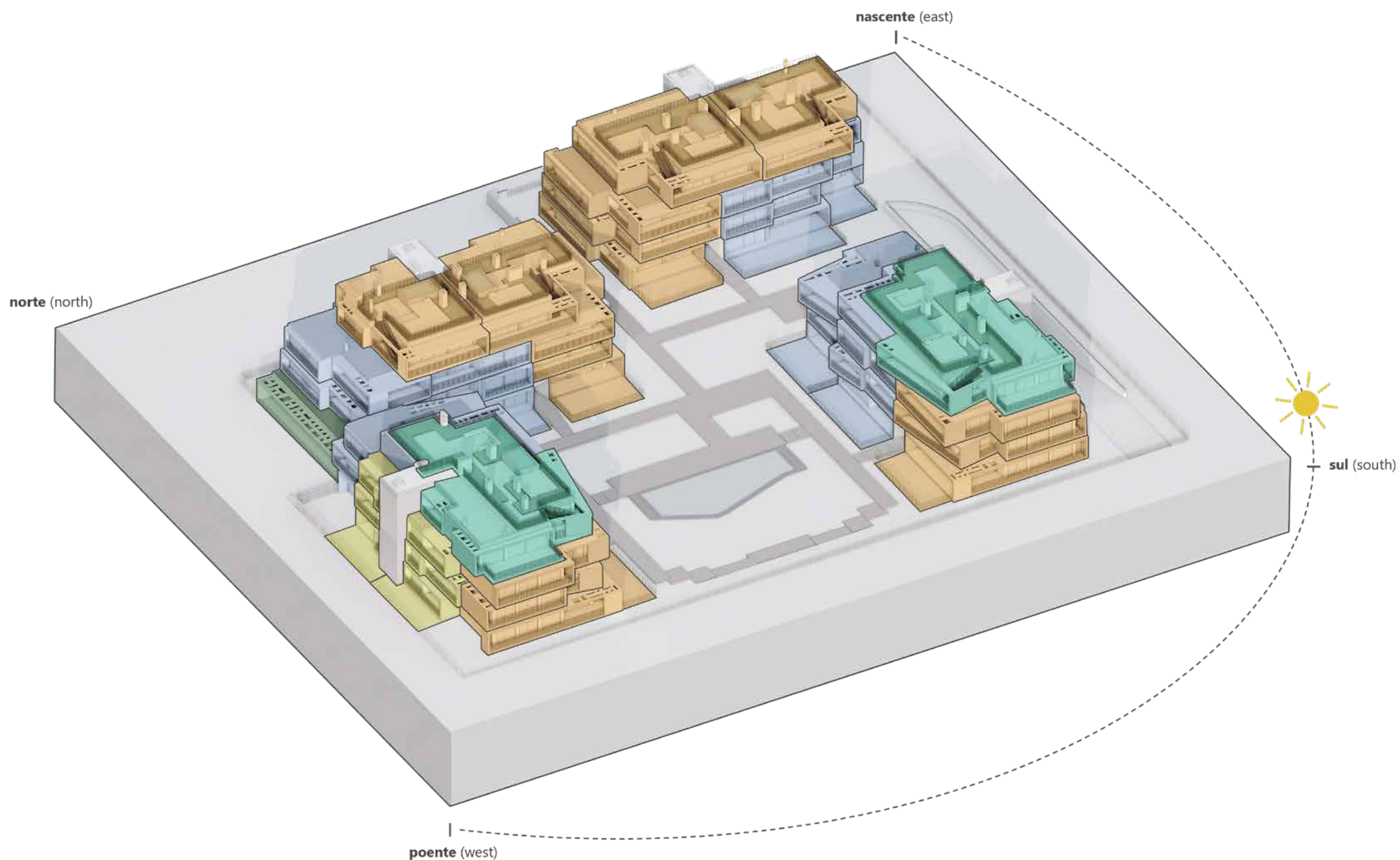
Especializada em projetar paisagens urbanas integrando vegetação, água, solo, luz e ritmo, a OH!LAND transforma espaços urbanos em ambientes sustentáveis e harmoniosos. O seu compromisso contínuo com a inovação ecológica garante projetos que não apenas embelezam as cidades, mas também promovem a sustentabilidade e a qualidade de vida.



# EMPREENDIMENTO

O Lumare tem quatro edifícios distintos,  
com apartamentos de T1 a T4.





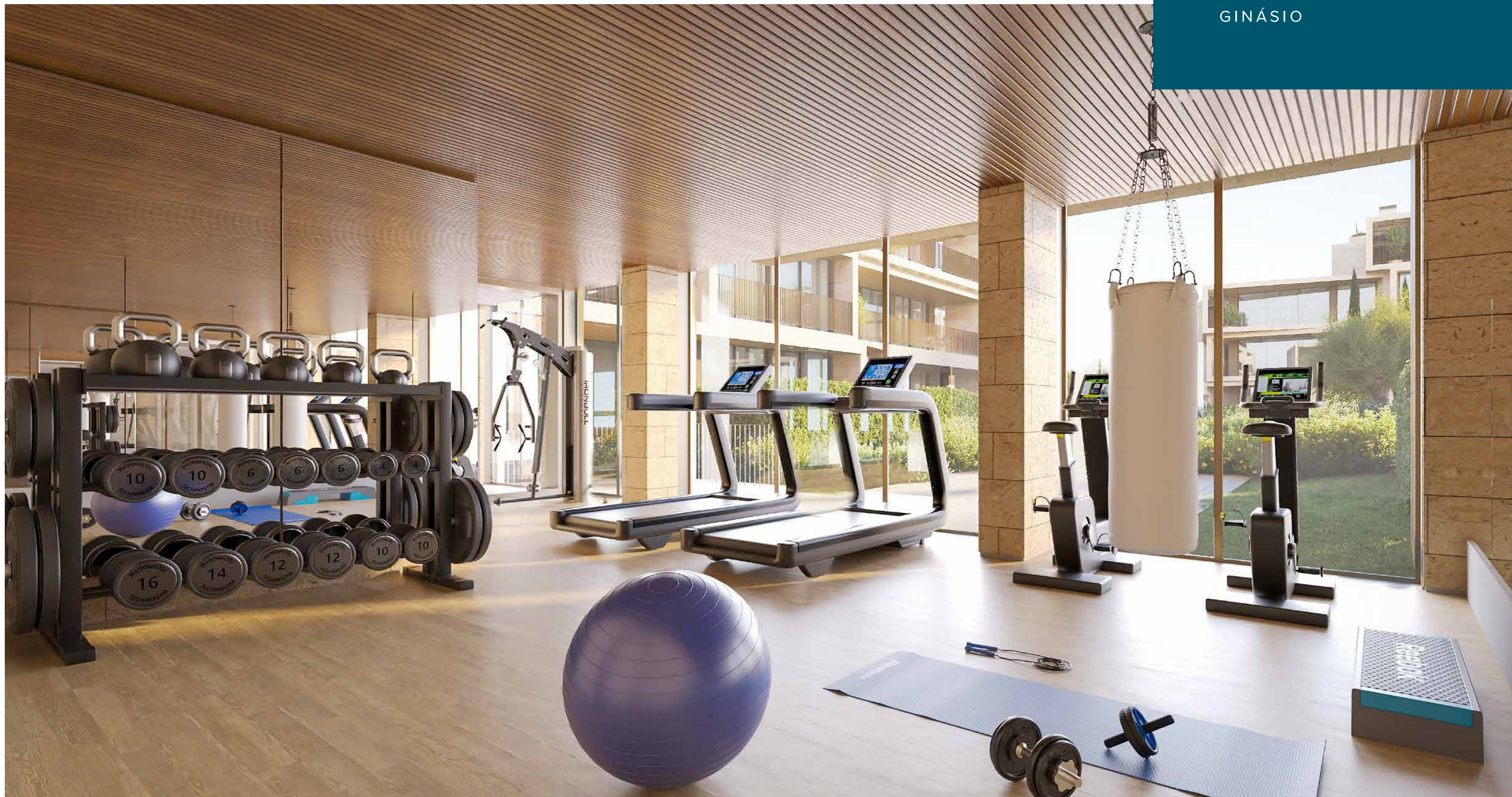
# PRINCIPAIS ÁREAS

- T1
**20 FRAÇÕES**  
 Áreas interiores até **69m<sup>2</sup>**  
 Áreas exteriores até **99m<sup>2</sup>**
- T2
**24 FRAÇÕES**  
 Áreas interiores até **122m<sup>2</sup>**  
 Áreas exteriores até **126m<sup>2</sup>**
- T3
**16 FRAÇÕES**  
 Áreas interiores até **169m<sup>2</sup>**  
 Áreas exteriores até **243m<sup>2</sup>**
- T4
**2 FRAÇÕES**  
 Áreas interiores até **195m<sup>2</sup>**  
 Áreas exteriores até **358m<sup>2</sup>**
- C
**ÁREAS COMUNS**  
 Áreas interiores até **365m<sup>2</sup>**  
 Áreas exteriores até **1.300m<sup>2</sup>**  
 Zona da piscina **118m<sup>2</sup>**  
 Espaços verdes **2.660m<sup>2</sup>**
- L
**LOTE**  
 Área total **7.794m<sup>2</sup>**



PISCINA EXTERIOR



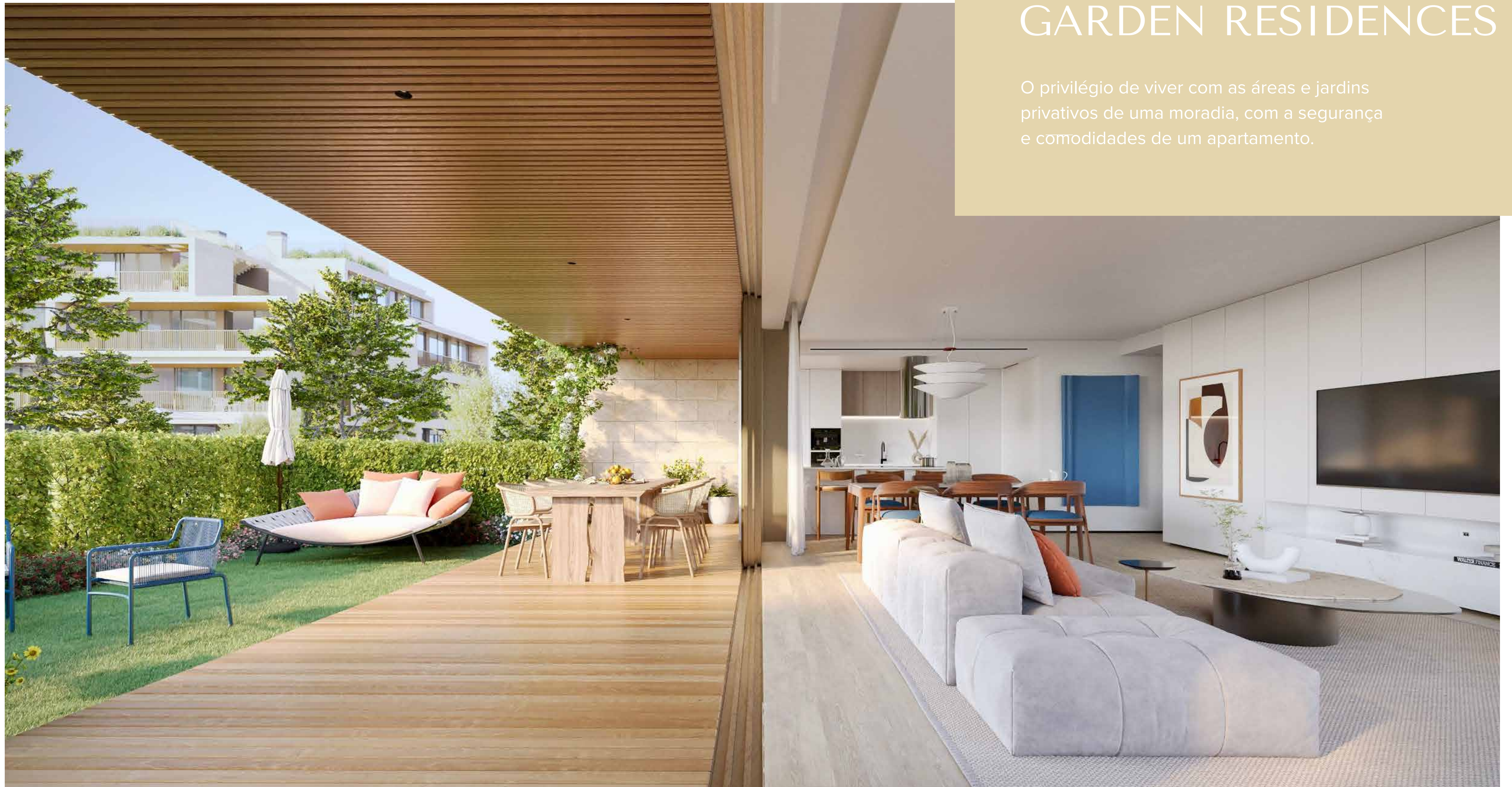


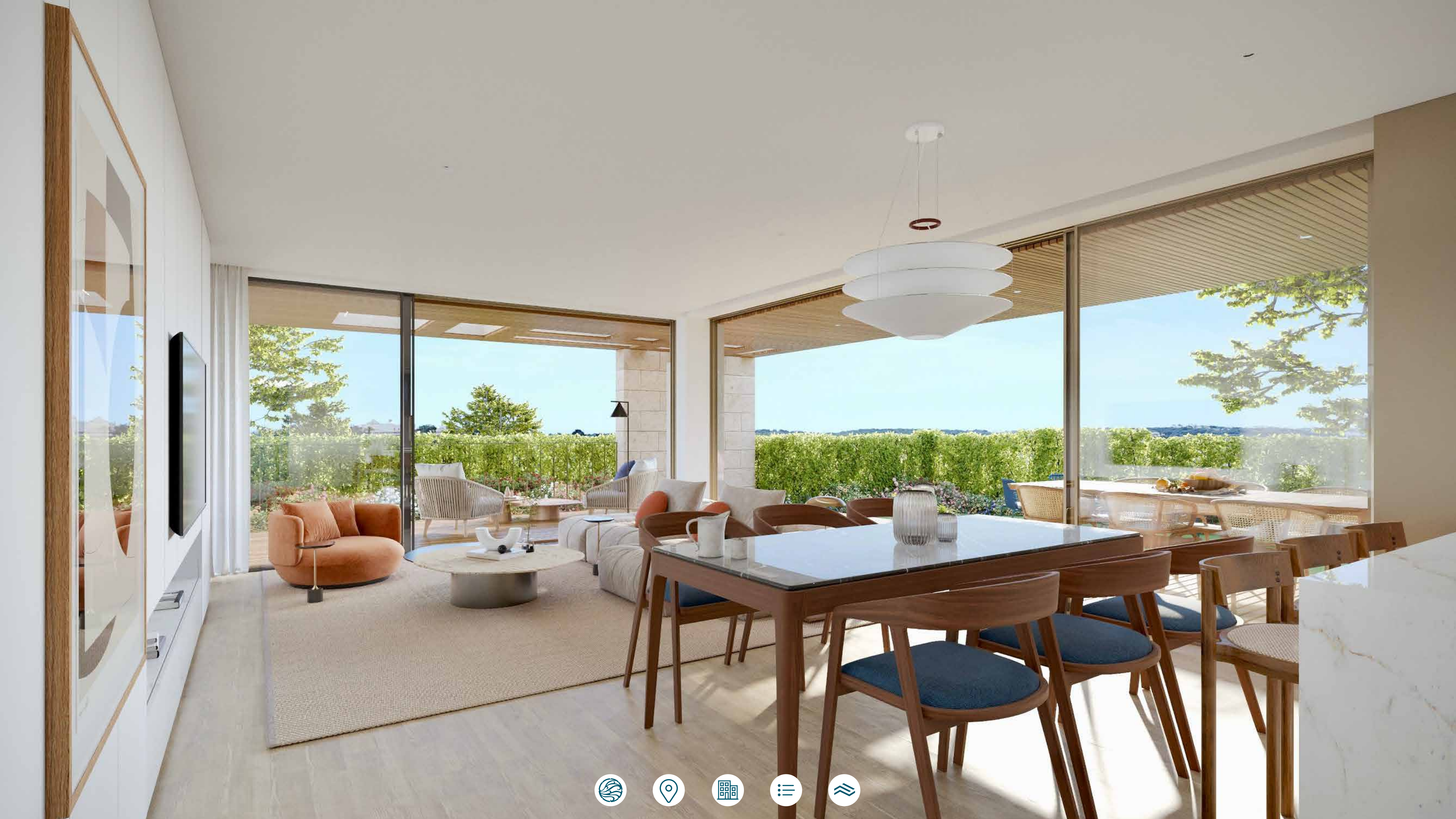
SALA DE MASSAGEM E SAUNA



# GARDEN RESIDENCES

O privilégio de viver com as áreas e jardins privados de uma moradia, com a segurança e comodidades de um apartamento.





TIPOLOGIAS

# T1

Áreas interiores até 69m<sup>2</sup>  
Áreas exteriores até 99m<sup>2</sup>  
1 ou 2 lugares de estacionamento  
e arrumo



TIPOLOGIAS

# T2

Áreas interiores até 122m<sup>2</sup>  
Áreas exteriores até 100m<sup>2</sup>  
2 lugares de estacionamento e arrumo



TIPOLOGIAS

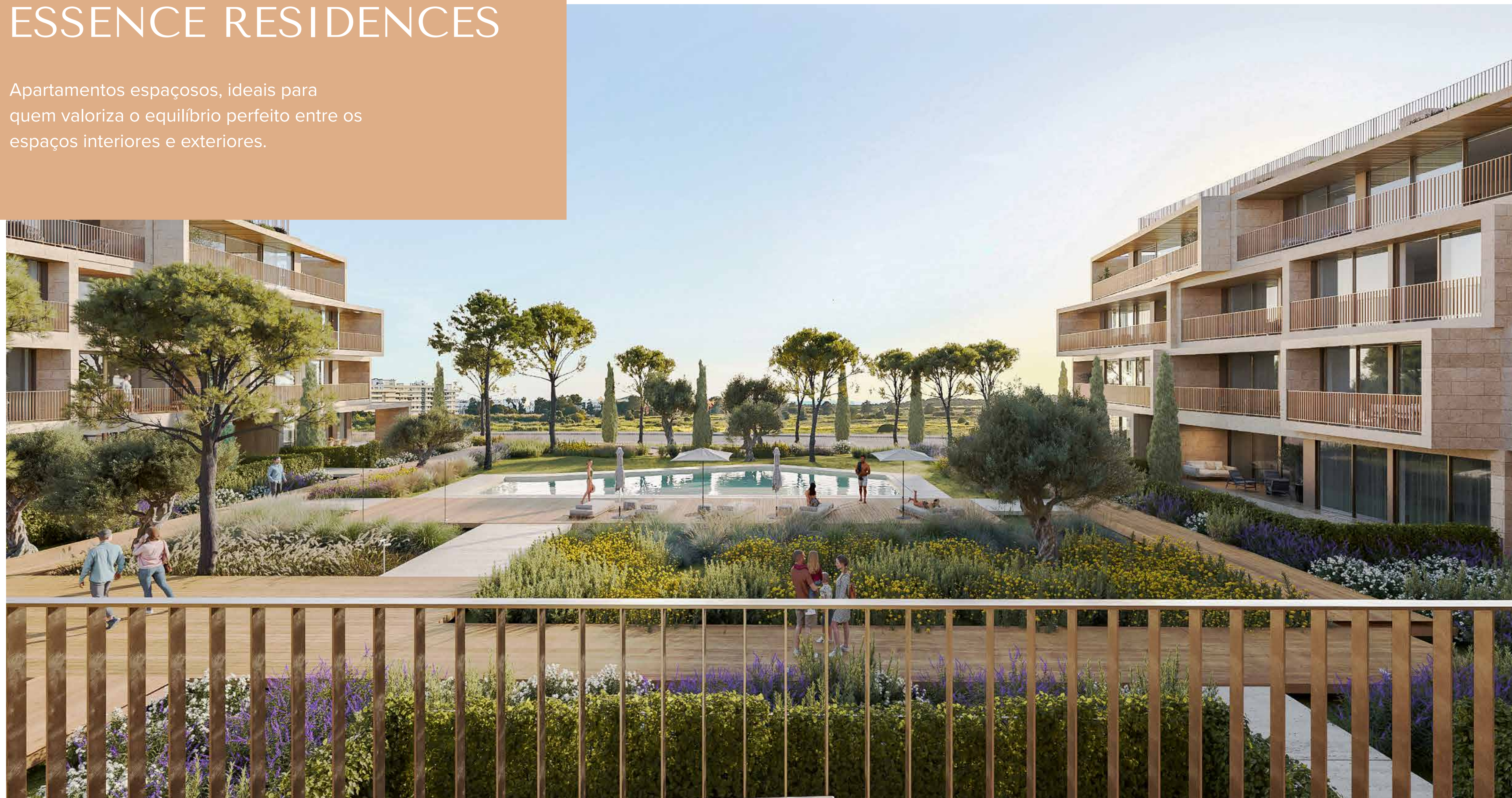
# T3

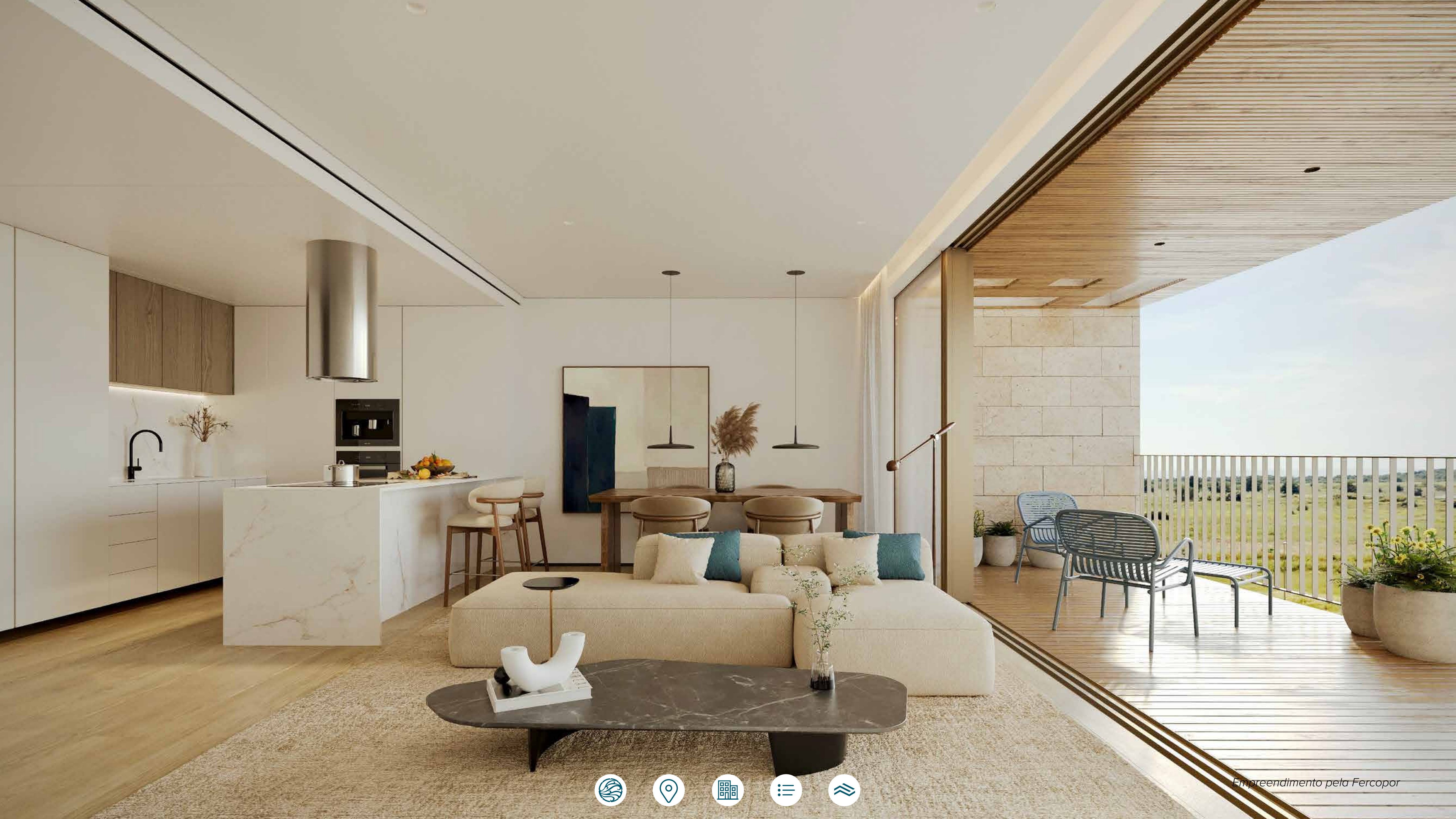
Áreas interiores até 151m<sup>2</sup>  
 Áreas exteriores até 115m<sup>2</sup>  
 2 lugares de estacionamento e arrumo



# ESSENCE RESIDENCES

Apartamentos espaçosos, ideais para quem valoriza o equilíbrio perfeito entre os espaços interiores e exteriores.





TIPOLOGIAS

# T1

Áreas interiores até 69m<sup>2</sup>  
Áreas exteriores até 17m<sup>2</sup>  
1 ou 2 lugares de estacionamento  
e arrumo



TIPOLOGIAS

# T2

Áreas interiores até 122m<sup>2</sup>

Áreas exteriores até 126m<sup>2</sup>

2 lugares de estacionamento e arrumo



TIPOLOGIAS

# T3

Áreas interiores até 156m<sup>2</sup>

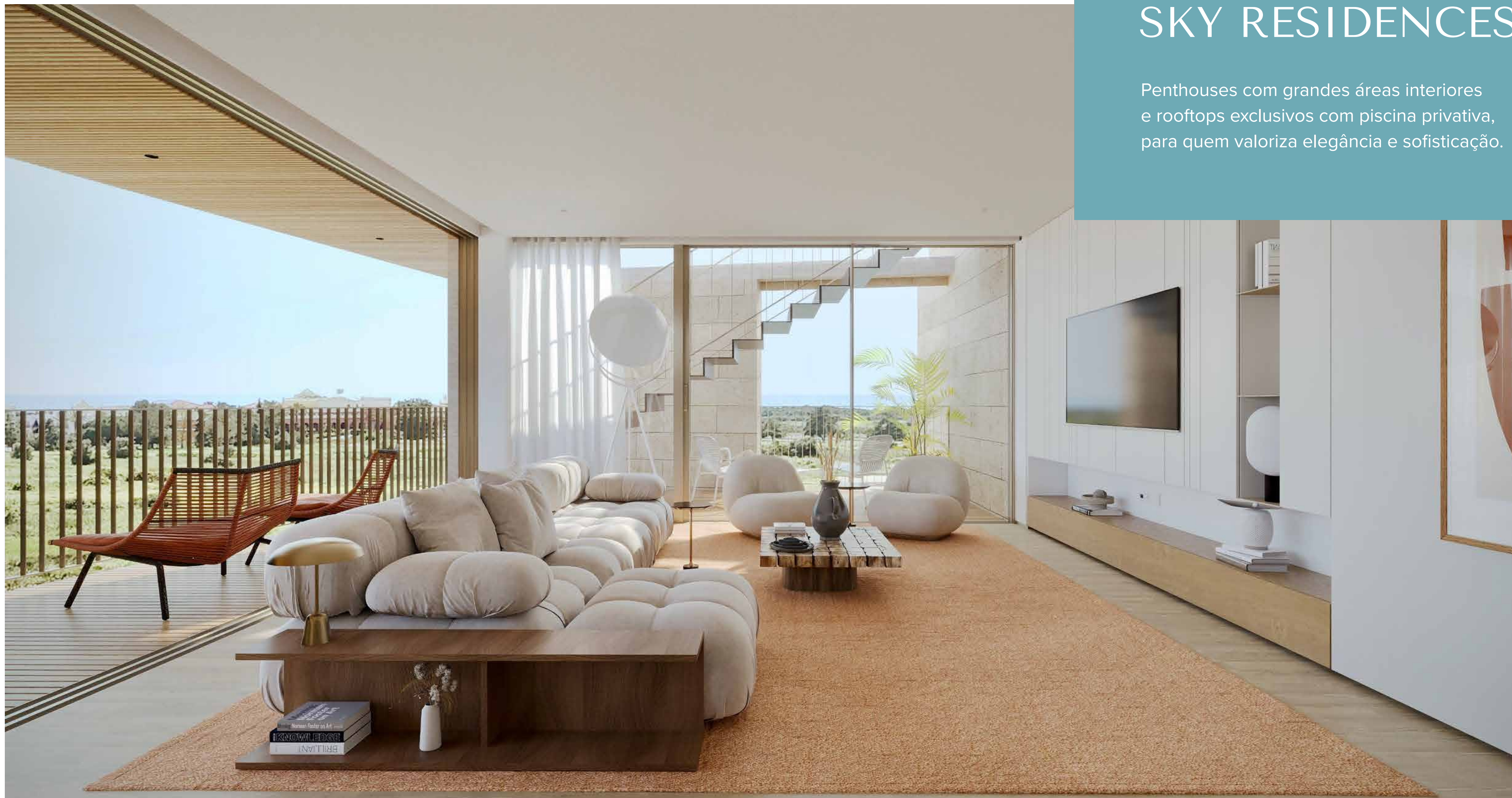
Áreas exteriores até 47m<sup>2</sup>

2 lugares de estacionamento e arrumo

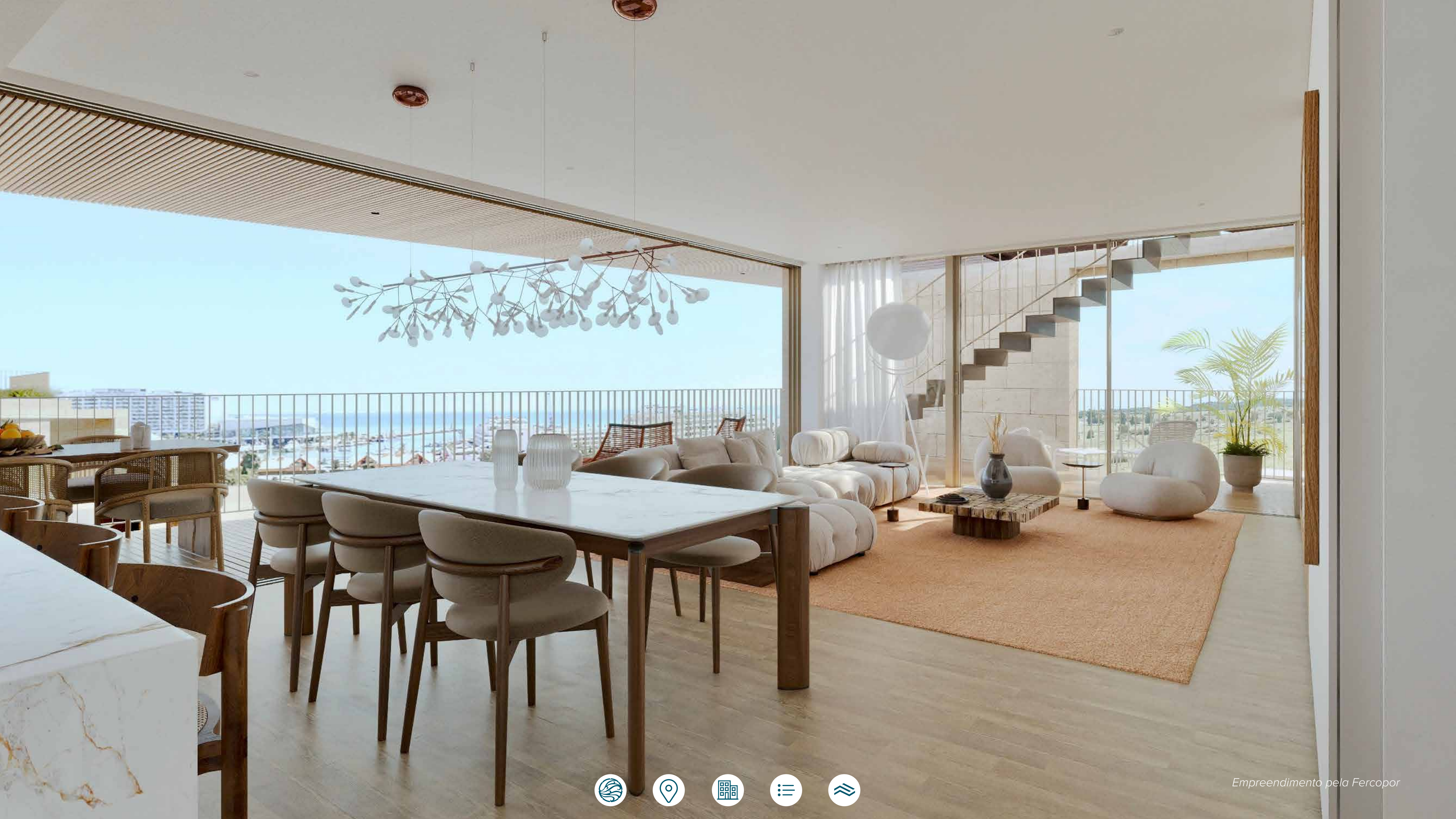


# SKY RESIDENCES

Penthouses com grandes áreas interiores e rooftops exclusivos com piscina privativa, para quem valoriza elegância e sofisticação.







OS INTERIORES  
ESPAÇOSOS COM  
ACABAMENTOS DE ALTA  
QUALIDADE CRIAM UM  
REFÚGIO SOFISTICADO.



TIPOLOGIAS

# T3

Áreas interiores até 169m<sup>2</sup>  
 Áreas exteriores até 243m<sup>2</sup>  
 Box com 2 lugares de estacionamento



TIPOLOGIAS

# T3

Áreas interiores até 169m<sup>2</sup>  
Áreas exteriores até 243m<sup>2</sup>  
Box com 2 lugares de estacionamento



TIPOLOGIAS

# T4

Áreas interiores até 195m<sup>2</sup>  
 Áreas exteriores até 358m<sup>2</sup>  
 Box com 3 lugares de estacionamento



TIPOLOGIAS

# T4

Áreas interiores até 195m<sup>2</sup>  
Áreas exteriores até 358m<sup>2</sup>  
Box com 3 lugares de estacionamento





# ACABAMENTOS



ACABAMENTOS

# EXTERIOR E ÁREAS COMUNS

## EXTERIOR

- Revestimento de fachadas em pedra natural, do tipo Travertino;
- Caixilharia minimalista com corte térmico, vidro duplo incolor com proteção solar;
- Pavimento e teto das varandas em deck de madeira.

## ÁREAS COMUNS

- Revestimento em pedra natural ou compósito.

## ELEVADORES

- Elevadores da Schmitt, Otis, ou equivalente.

## GINÁSIO

- Pavimento em vinílico de cor clara;
- Paredes em gesso cartonado, pintadas a cor clara, com espelhos;
- Teto revestido com ripado de madeira;
- Iluminação embutida com tecnologia LED.

TEXTURAS  
ORGÂNICAS QUE  
PROPORCIONAM  
CHARME E  
SOFISTICAÇÃO



ACABAMENTOS

# SALAS DE ESTAR, CORREDORES, QUARTOS

- Pavimento em soalho estratificado de madeira de carvalho;
- Paredes em dupla placa de gesso cartonado, com isolamento acústico;
- Teto falso em gesso cartonado;
- Sancas para cortinas com iluminação indireta em LED;
- Portas em madeira a toda a altura, acabamento lacado, dobradiças ocultas;
- Armários em MDF, acabamento lacado;
- Blackouts eléctricos nos quartos;
- Iluminação embutida com tecnologia LED.



MATERIAIS NATURAIS  
QUE CONFEREM  
AUTENTICIDADE E  
ELEGÂNCIA.



ACABAMENTOS

# INSTALAÇÕES SANITÁRIAS

- Pavimento em soalho estratificado de madeira de carvalho (I. S. Social);
- Pavimento, paredes e tampo em cerâmico, do tipo NEOLITH ou equivalente (I. S. Suites);
- Loças sanitárias suspensas;
- Pavimento radiante elétrico nas I.S.;
- Armários em MDF hidrófugo, com acabamento lacado ou folheado;
- Iluminação embutida com tecnologia LED.



ACABAMENTOS

# COZINHAS

- Armários em MDF hidrófugo, com acabamento lacado ou folheado;
- Eletrodomésticos da marca SIEMENS, ou equivalente;
- Balcão e contra-tampo em cerâmico, do tipo NEOLITH ou equivalente;
- Pavimento em soalho estratificado de madeira de carvalho;
- Iluminação embutida com tecnologia LED.



ACABAMENTOS

# CLIMATIZAÇÃO, SEGURANÇA E DOMÓTICA

## CLIMATIZAÇÃO | AQS (Água Quente Sanitária)

- Sistema de ar condicionado por condutas;
- Pavimento radiante elétrico nas instalações sanitárias;
- Bomba de calor.

## SEGURANÇA

- Sistema de videovigilância nas zonas comuns
- Sistema automático de deteção de intrusão – alarme;
- Sistema automático de deteção de inundação nas Cozinhas, Lavandarias e Instalações Sanitárias;
- Sistema automático de deteção de incêndio nas Zonas Comuns e na Garagem/Estacionamento.

## DOMÓTICA

- Painel táctil para controlo centralizado de alarme, iluminação e climatização.

TECNOLOGIA QUE TORNA  
A CASA MAIS EFICIENTE,  
SUSTENTÁVEL E SEGURA.



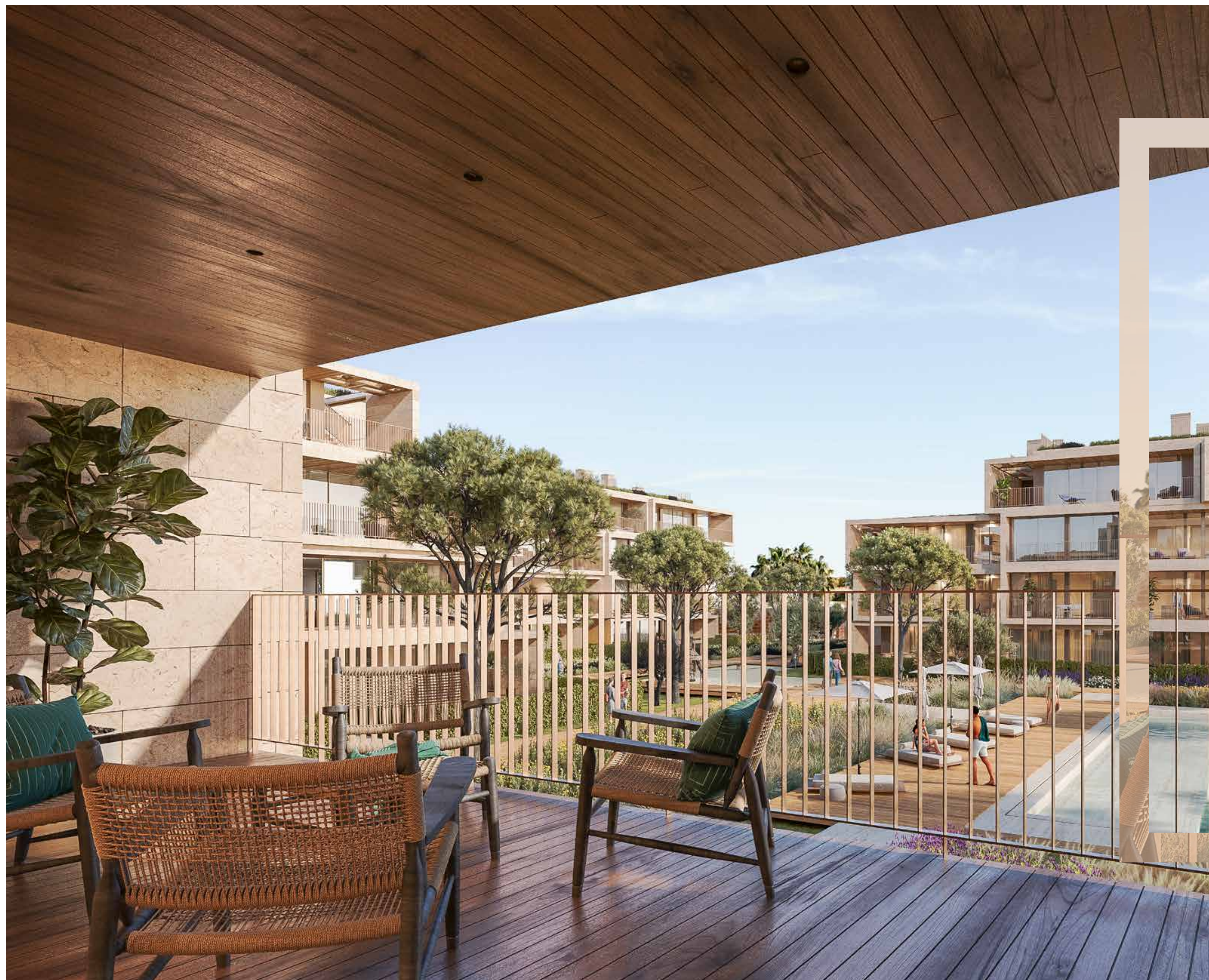


# LUMARE

VILAMOURA • ALGARVE



*Empreendimento pela Fercopor*



# PROMOTOR IMOBILIÁRIO



# A EDIFICAR EXCELÊNCIA DESDE 1981

Liderada por Alberto Ferreira da Costa, a Fercopor deu os seus primeiros passos na construção em 1981 e tem redefinido os padrões do setor imobiliário em Portugal. Com um portefólio consolidado e diversos projetos premiados, a Fercopor destaca-se pela sua combinação única de inovação, qualidade e elegância.



300+  
PROPRIEDADES

40+  
ANOS DE EXPERIÊNCIA



A nossa filosofia é simples: construir espaços que inspiram. Utilizamos materiais de alta qualidade e incorporamos comodidades de primeira linha, para garantir que cada projeto supere as expectativas dos nossos clientes. O resultado é um portefólio de empreendimentos que oferecem um conforto incomparável, numa localização de excelência, proporcionando uma experiência de vida superior. Mais do que uma promotora imobiliária, a Fercopor é uma parceira de confiança. A nossa reputação no mercado português é um testemunho do nosso compromisso contínuo com a excelência.



VIVER COM DISTINÇÃO

**fercopor.pt**

  fercopor.ferreiradacosta



**T.** +351 226 065 245  
Chamada para rede nacional fixa  
**E.** geral@fercopor.pt